

Vážení klienti,

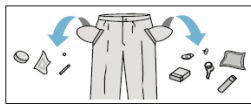
Tento stručný návod je součástí podrobného návodu k použití pračky. Před používáním výrobku se důkladně seznáme s jeho návodem, zejména s poznámkami a pokyny týkajícími se bezpečného používání.

Před připojením pračky do síťové zásuvky odstraňte přepravní pojistky a pračku vyrovnejte do roviny. Pračku zapněte teprve po její správné instalaci.

Jemné látky, syntetiku a vlnu perte pouze k tomu určených programech. Náplň výše uvedených látek v množství ne větším, než je doporučeno v tabulce, viz str. 2.

Správná obsluha pračky zajišťuje její dlouhé používání, proto dbejte na to, aby těsnění bylo suché (po praní nechte dvířka pračky pootevřená). Pračku čistěte jemnými čistícími přípravky, neдрhněte brusnými prostředky.

1 Příprava k praní



- Vyprázdněte kapsy.
- Zapněte zipy a knoflíky v povlečení.
- Jemné a malé části oblečení perte v ochranných sítkách.
- Otevřete dvířka pračky stisknutím úchytu z vnitřní strany.
- Vložte roztríděné prádlo do pračky:
 - Bavlna – max. plný bubn.
 - Syntetika – max. 1/2 bubnu.
 - hedvábí, vlna – max. 1/3 bubnu.
- Zavřete dvířka, dobře přitlačte k těsnění.

2 Dodejte detergent

- Otevřete násypku na prací prostředky. Potáhněte za úchyt.
- Nasypejte nebo nalijte do příslušné přihrádky prací prostředek v množství doporučeném výrobcem pracího prostředku.
- Nalijte avivážní přípravek do příslušné přihrádky násypky.
 - II Přihrádka na prostředek pro HLAVNÍ PRANÍ.
 - ☉ Změkčovací přípravek a jiné tekuté aviváže.
 - I Přihrádka na prostředek pro PŘEDPÍRKU.

3 Výběr programu

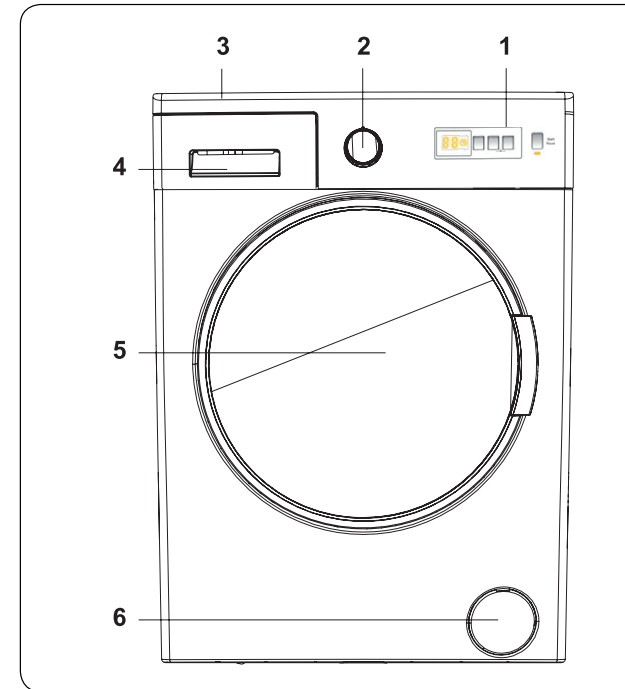
- Otočte volič programů na vybraný program.
- Přizpůsobte program svým potřebám – můžete měnit teplotu, rychlost odstředování nebo zapnout dodatečné funkce.
- Vyberte dodatečné funkce. Dodatečné funkce jsou popsány na ovládacím panelu a v tabulce "Tabulka pracích programů" (strana 2).

4 Start praní

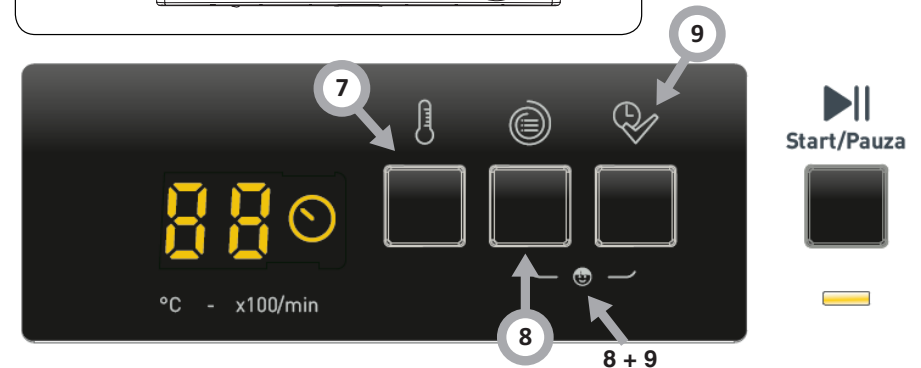
- Zavřete dvířka pračky.
- Nastavte volič programů na vybraný program (strana 2).
- V závislosti na požadavcích vyberte dodatečné funkce nebo příslušné parametry praní.
- Vyberte nastavení času 1–23 hodin.
- Stiskněte tlačítko START/PAUZA.

5 Konec praní

- Na konci programu se pračka automaticky zastaví.
- Na displeji bude blikat „-“.
- Můžete otevřít dvířka pračky a prádlo vyndat.
- Dvířka nechte pračky otevřená, aby vnitřek vyschl.
- Nastavte ovládací knoflík do polohy „STOP“.
- Odpojte pračku od napájení.
- Uzavřete vodovodní kohoutek,



1. Displej
2. Knoflík voliče programů
3. Vrchní deska
4. Násypka na prací prostředky
5. Buben
6. Víko filtru čerpadla



7. Tlačítko výběru teploty
8. Tlačítko výběru rychlosti odstředování
9. Tlačítko Odložený start

8+9. Dětská pojistka (Child Lock)

TABULKA PRACÍCH PROGRAMŮ: PPS 61011 W

č.	Název programu	Implicitní teplota [°C]	Max. rychlost odstředování [ot./min.]	Max. náplň [kg]	Dostupné dodatečné funkce	Násypka na prací prostředky			Čas [h:min]	Spotřeba energie v [kWh]	Spotřeba vody [l]	Počet máchání	Druh praní
						Antialergická funkce	Předpírka I	Hlavní praní II					
1	Bavlna	60°	1000	6,0	✓	○	●	○	03:20	0,81	49	2	Velmi špinavé bavlněné nebo lněné oblečení. (Spodní prádlo, ložní prádlo, ubrusy, ručníky [maximálně 4,0 kg], prostěradla atd.)
2	^{ECO 40-60} Eco 40-60	40°	1000	6,0	✓	○	●	○	03:13	0,648	43	2	Program „Eco 40-60“ slouží k praní běžně zašpiněných bavlněných látek, které lze prát při teplotě 40 °C nebo 60 °C, v jednom cyklu.
3	Bavlna + předpírka	60°	1000	6,0	✓	●	●	○	02:24	1,23	75	3	Zašpiněné bavlněné nebo lněné oblečení. (Spodní prádlo, ložní prádlo, ubrusy, ručníky [maximálně 4,0 kg], prostěradla atd.)
4	20°C Bavlna 20	20°	1000	3,0		✗	●	○	01:36	0,19	38	2	Pro praní barevných oděvů lépe chrání barvy.
5	Barevné	40°	1000	6,0	✓	○	●	○	03:10	0,81	49	2	Velmi zašpiněné oblečení nebo oblečení ze smíšených vláken. (Nylonové ponožky, košile, haleny, kalhoty atd.)
6	Vlna	30°	800	2,0		✗	●	○	00:39	0,14	40	3	Vlněné oblečení určená k praní v pračce.
7	Odstředování	studená voda	1000	6,0	✓	✗	✗	○	00:30	0,09	37	2	Dodatečné máchání jakékoliv náplně po pracím cyklu.
8	^{ANTI ALLERGIC} Antialergický	60°	800	3,0	Implicitní	○	●	○	03:17	1,9	71	4	Dětské oděvy
9	Odstředování	studená voda	1000	6,0		✗	✗	✗	00:15	0,04	--	-	Tento program lze použít pro jakýkoli typ praní, přidá se další máchání po pracím cyklu. Vodu v bubnu lze vypustit (přidáním prádla na praní nebo odstraněním prádla). Chcete-li začít vodu vypouštět, otočte volič programů do polohy odstředování / vypuštění vody. Po zvolení „zrušit odstředování“ tlačítkem doplňkové funkce se program spustí.
10	Ruční praní	30°	800	2,0		✗	●	○	01:30	0,32	65	3	Doporučuje se na praní jemného prádla nebo prádla, které se má prát ručně.
11	Syntetika	30°	800	3,0	✓	○	●	○	01:50	0,26	36	2	Velmi špinavé syntetické oděvy nebo vyrobené ze syntetických směsí (nylon, košile, blůzky).
12	Mix	40°	800	3,0	✓	○	●	○	01:45	0,28	48	2	Tento program lze použít k současnému praní barevného prádla, zašpiněného bavlněného prádla, syntetických látek a lnu.
13	Džínovina	30°	800	3,0	✓	○	●	○	01:36	0,73	61	3	Černé a tmavé prádlo z bavlny, smíšených vláken nebo džínoviny. Perte naruby. Džiny často obsahují příliš mnoho barviva a mohou při prvním praní pouštět barvu. Světlé a tmavé prádlo se perou zvlášť.
14	Rychlý 60'	60°	1000	3,0		✗	●	○	01:00	0,86	31	1	Zašpiněné oblečení z bavlny, lněných barevných látek na 60 minut při 60 °C.
15	Express 15'	30°	800	2,0		✗	●	○	00:15	0,09	28	1	Během krátké doby 15 minut můžete vyprat mírně zašpiněné prádlo z bavlny, barevných lněných látek.

* Program „Eco 40-60“ slouží k praní běžně zašpiněných bavlněných látek, které lze prát při teplotě 40 °C nebo 60 °C, v jednom cyklu.

** Nejúspornější prací programy z hlediska spotřeby energie a vody jsou programy, které se perou dlouho za nízké teploty.

*** Naplnění pračky na maximální kapacitu uvedenou výrobcem pro daný prací program ušetří energii a vodu.

UPOZORNĚNÍ: Skutečná teplota vody se může lišit od stanovené teploty cyklu.

UPOZORNĚNÍ: Čas zobrazený na hodinách je pouze prognózou a může se lišit od skutečného času praní, v závislosti na teplotě a tlaku vody, objemu náplně, množství dávkovaného prášku atp.
Čas je automaticky aktualizovaný v průběhu cyklu praní. Zobrazení stejného času po delší dobu nebo náhlé změny jsou normální.

○ Používejte prací prostředek nebo avivážní přípravek podle potřeby.

● Vyžadovaný prací prostředek, bez kterého nebude praní účinné.

✗ Nepoužívejte prací prostředek nebo avivážní přípravek.